

# LOCATIEPLAN VEILIGHEID- EN GEZONDHEID

MAART 2024



**TIENERBSO**



## BIJLAGE 1: LOCATIEPLAN V&G

Naam locatie: Tiener BSO

Dit beleid is samengesteld door de professionals van de: Tienerbso in maart 2024

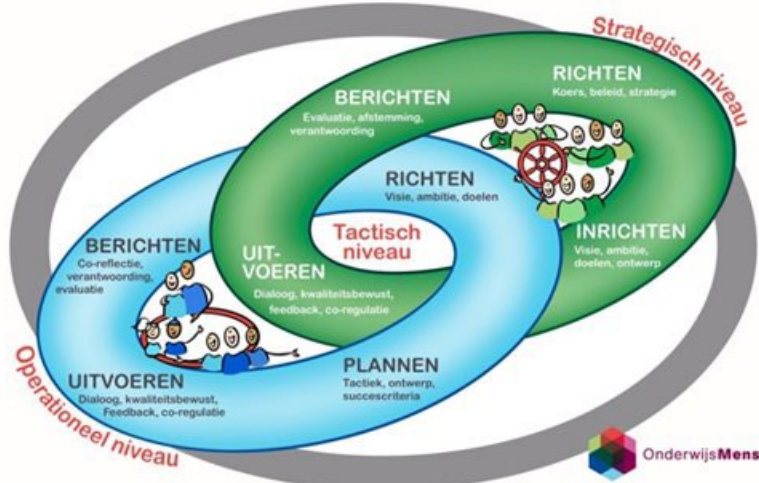
### CONTINU VERBETERPROCES OP LOCATIENIVEAU (TACTISCH)

GOO Opvang B.V. heeft voor elk kindcentrum<sup>1</sup> / LRK- nummer een algemeen veiligheid- en gezondheidsbeleid en een locatieplan V&G. Beide (beleids-)plannen omvatten een concrete beschrijving van de wijze waarop de houder er zorg voor draagt dat het veiligheid- en gezondheidsbeleid samen met de beroepskrachten een cyclisch proces is van het vormen, implementeren, evalueren en actualiseren van het beleid.

**GOO- afspraak:** Het locatieplan V&G wordt doorlopen volgens een cyclisch proces. Hiervoor hanteren we onderstaand model. Dit houdt in dat het locatieplan V&G jaarlijks wordt geëvalueerd en wordt aangepast waar nodig. De input uit de evaluaties wordt gebruikt om het locatieplan V&G opnieuw te actualiseren. We hanteren hierbij de P&C- cyclus op locatieniveau.

## (Be)sturen: strategisch - tactisch - operationeel

Verantwoord en kwaliteitsbewust leidinggeven



<sup>1</sup> **kindercentrum:** een voorziening waar kinderopvang plaatsvindt anders dan gastouderopvang (Artikel 1.1 lid 1 Wet kinderopvang) Een kindcentrum is volgens de wet een locatie met ieder een eigen LRK- nummer. Dit houdt in dat je voor ieder LRK- nummer een 'locatieplan V&G' moet invullen.

Uitgangspunt is dat locaties zoveel mogelijk uniform handelen. Hiervoor verwijzen we naar het veiligheid- en gezondheidsbeleid van GOO Opvang B.V. Per locatie worden locatie specifieke grote en kleine risico's geïnventariseerd en vastgelegd via dit format.

Het streven is om de verbeterpunten zo snel mogelijk af te ronden en uiterlijk binnen zes weken. Het locatieplan V&G wordt bij voorkeur ieder groepsoverleg onder de aandacht gebracht, maar in ieder geval elk kwartaal geëvalueerd. Tijdens het groepsoverleg worden eventuele aandachtspunten besproken. Naar aanleiding van de geïnventariseerde aandachtspunten wordt, indien nodig, een plan van aanpak opgesteld. Indien nodig wordt het locatieplan V&G ge-updatet.

De LOC heeft een adviesrecht op het locatieplan V&G. Dit houdt in dat wanneer het locatieplan V&G wordt aangepast, de LOC om advies gevraagd moet worden. Een adviesrecht houdt ook in dat de LOC ongevraagd kan adviseren. Bij een positief advies wordt het locatieplan V&G definitief vastgesteld.

Het locatieplan V&G of onderwerpen hieruit worden op de volgende wijze onder de aandacht gebracht bij onze ouder(s)/ verzorger(s): <https://www.opvanggoolaarbeek.nl/>

Beroepskrachten, beroepskrachten in opleiding, stagiairs en/ of vrijwilligers (mits aanwezig) worden via: een groepsoverleg of een teamoverleg, op de hoogte gebracht van eventuele wijzigingen. (Geef aan op welke wijze dit bij jullie wordt vormgegeven)

#### **ACHTERWACHTREGELING.**

Een achterwacht dient binnen 15 minuten bij de locatie of het opvangadres aanwezig te zijn en is tijdens opvangtijden altijd telefonisch bereikbaar.

Wanneer één van de volgende situaties zich voordoet, is achterwacht noodzakelijk:

- Er is één pedagogisch professional op de locatie aanwezig volgens de BKR. In deze situatie is een andere volwassene op afroep beschikbaar en telefonisch bereikbaar. Die persoon moet binnen vijftien minuten in het kindercentrum aanwezig kunnen zijn in het geval van een calamiteit en is tijdens opvangtijden altijd telefonisch bereikbaar;
- Er is één pedagogisch professional op de groep werkzaam, waarbij niet aan de beroepskracht-kindratio wordt voldaan omdat er gebruik gemaakt wordt van de drie-uursregeling. In deze situatie moet er een tweede volwassene op de locatie aanwezig zijn omdat er tijdelijk niet aan de beroepskracht-kindratio gehouden wordt. De achterwacht kan in dit geval de locatie niet verlaten maar verblijft in een andere ruimte.

In de onderstaande lijst staan de namen en telefoonnummers van de personen of locaties die binnen 15 minuten bij het kindcentrum aanwezig kunnen zijn.

De volgende personen zijn bereikbaar als achterwacht:

Naam	Telefoonnummer	Achterwacht op
Kindcentrum de Raagten	088-0088521(de Molletjes)	Maandag, dinsdag en donderdag
	088-0088513(de Duizendpoten)	

**KINDER-EHBO + BHV.**

**Kinder-EHBO** Professionals met een geldig en gecertificeerd Kinder-EHBO certificaat:

Naam (Initialen i.v.m. privacy)	Datum certificaat behaald	Instituut	Geldigheid	Werkdagen
CvD	08-11-2023	NIBHV	07-11-2024	Ma,di,do,
TO	22-11-2023	NIBHV	21-11-2024	Ma,di,do,
EvdB	08-11-2023	NIBHV	07-11-2024	Di,do

**BHV** Professionals met een geldig en gecertificeerd BHV certificaat:

Naam (Initialen i.v.m. privacy)	Datum certificaat behaald	Instituut	Geldigheid	Werkdagen
CvD	08-11-2023	NIBHV	07-11-2024	Ma,di,do
TO	22-11-2024	NIBHV	21-11-2024	Ma,di,do
EvdB	08-11-2023	NIBHV	07-11-2024	Di, do

**ONTRUIMINGSPLAN-/ OEFENING**

Het toepassen van ontruimingsoefeningen binnen het kindcentrum zijn belangrijk. Het is van belang dat alle professionals weten hoe ze het beste kunnen handelen als zich een dergelijke voordoet. Binnen ons kindcentrum voeren wij minimaal 1x per jaar een ontruimingsoefening uit.

Belangrijke (evaluatie) punten ontruimingsoefening	Datum van evaluatie	Actiepunten
Geen BHV hesjes aanwezig	4 april 2024	Hesjes aanschaffen ( <i>is inmiddels gebeurt</i> )of bhv tas met hesjes
Ruimtes niet gecontroleerd op achtergebleven personen		Ruimtes controleren
		Volgende ontruiming met brandweer/Secuservice plannen

**EVALUATIE RISICOREGISTER GROTE RISICO'S.**

In het risicoregister benoemen we de grootste risico's die kunnen leiden tot ernstige ongevallen, incidenten of gezondheidsproblemen.

Staf kwaliteit, de clusterdirecteuren en de (adjunct) kindcentrumleiders houden elkaar op de hoogte van voorkomende incidenten, afwijkingen en verbeteringen. Indien nodig worden er nieuwe maatregelen getroffen en wordt het veiligheid- en gezondheidsbeleid, het locatieplan V&G en/ of de protocollen geactualiseerd.

Hieronder het resultaat van onze evaluatie met betrekking tot de grote risico's.

<b>GROOT RISICO.</b> (Overeenkomend met het V&G-beleid)	<b>PREVENTIEVE MAATREGELEN</b>	<b>VERBETERPUNTEN.</b>	<b>DEADLINE VERBETERPUNTEN AFGEHANDELD.</b>	<b>VERANTWOORDELIJ KE</b>
1. Ongeval door vallen over obstakels of van een hoogte				
2. Verstikking				
3. Vergiftiging				
4. Verbranding				
5. Wiegendood				
6. Incidenten of ongevallen				
7. Vermissing				
8. Verdrinking				
9. Infectieziektes				
10. Allergische reactie				
11. Schending van privacy				
12. Toedienen van medicijnen en zelfzorgmiddelen				
13. Oververhitting				
14. Binnenmilieu, (slechte) ventilatie, CO2.				



<b>GROOT RISICO.</b> (Ooreenkomend met het V&G-beleid)	<b>PREVENTIEVE MAATREGELEN</b>	<b>VERBETERPUNTEN.</b>	<b>DEADLINE</b> <b>VERBETERPUNTEN</b> <b>AFGEHANDELD.</b>	<b>VERANTWOORDELIJ KE</b>
15. Grensoverschrijdend gedrag (van kind naar kind, volwassene naar kind of kind naar volwassene)		Er is geen antipest-protocol voor locaties met alleen opvang	December 2024	Afdeling kwaliteit stafbureau GOO
16. Risicovol spel				

Zijn er voor jullie grote risico's die niet zijn opgenomen in het risicoregister, dan neem je deze op in de onderstaande tabel. Evalueer de preventief genomen maatregelen en stel verbeterpunten vast.

**ONZE AANVULLENDE, LOCATIE SPECIFIEKE GROTE RISICO'S:**

<b>RISICO</b>	<b>PREVENTIEVE MAATREGELEN</b>	<b>VERBETERPUNTEN</b>	<b>DEADLINE</b> <b>VERBETERPUNTEN</b> <b>AFGEHANDELD</b>	<b>VERANTWOORDELIJ KE</b>
6. Incidenten of ongevallen	Controleren op achtergebleven rommel/zwerfvuil  Toezicht op de JOB: pm'ers staan verdeeld binnen en buiten, zodat er zowel binnen het gebouw als op de buitenspeelruimten toezicht is. Tevens zijn zij in het bezit van een dienst telefoon zodat zij snel ter plaatsen kunnen zijn mocht zich een incident voordoen, binnen of buiten. Eén pm-er staat bij de speelplaats van de Raagten, één pm-er staat bij de JOB en er	Aanwezigheid van de JOB, wij willen deze graag verplaatst zien  Overleg met gemeente en wijkagent en jongerenwerkers LEV groep, bij dreigende situatie	Continue proces, overleg met gemeente  Continue proces	PM/Lies  PM/Lies

RISICO	PREVENTIEVE MAATREGELEN	VERBETERPUNTEN	DEADLINE VERBETERPUNTEN AFGEHANDELD	VERANTWOORDELIJ KE
	<p>is een Pm-er binnen in het gebouw.</p> <p>Verkeer: druk autoverkeer, snel fietsverkeer, auto's op parkeerplaats soms met luide muziek. Pm-ers spreken jongeren zelf aan, dit werkt over het algemeen efficiënt en met positief resultaat. Wanneer overlast wordt ervaren (bv vuurwerk afsteken), door )hiervan kan de wijkagent gebeld worden of handhaving. Pm-ers</p> <p>Er contact met de jongeren werkers van de LEV groep, zij zijn zowel via telefoon, mail of direct contact bereikbaar.</p> <p>Gemeente wordt geïnformeerd dmv foto's via de mail <a href="mailto:tim.v.stiphout@laarbeek.nl">tim.v.stiphout@laarbeek.nl</a> betreft overlast JOB, bv door zwerfvuil in de JOB te fotograferen met verzoek dit op te ruimen, en te voorkomen dat dit opnieuw voorkomt.</p>			
10. Allergische reactie		Gevarendriehoek invullen	1 april 2024	PM

RISICO	PREVENTIEVE MAATREGELEN	VERBETERPUNTEN	DEADLINE VERBETERPUNTEN AFGEHANDELD	VERANTWOORDELIJ KE
		Zorgen dat Konnect up to date is.		
14. Binnenmilieu, (slechte) ventilatie, CO2.	Ventilator aanzetten, deuren openen	Gebouw is te oud, daardoor slechte luchtkwaliteit	Er wordt genoveerd of er komt nieuwbouw realisatie: 2026	Gemeente
15. Grensoverschrijdend gedrag (van kind naar kind, volwassene naar kind of kind naar volwassene)	Er is een antipestprotocol gemaakt voor locaties Laarbeek  Zie tevens: Meldcode kindermishandeling  <a href="#">Meldcode Kindermishandeling - Brancheorganisatie Kinderopvang</a>	We missen een interne vertrouwenspersoon  Bespreken in teamoverleg, te vinden in teams, voor elke pm toegankelijk.	Werving is gestart  Juli 2024	Antoinet/Erica  Lies

**BESCHRIJF LOCATIE AANVAARDBARE RISICO'S, MAAK AFSPRAKEN EN EVALUEER HET PROCES.**

Bespreek met elkaar wat jullie verstaan onder locatie aanvaardbare risico's. Bespreek met elkaar welke risico's voor jullie aanvaardbaar zijn en hoe jullie daar als team mee omgaan. Welke risicovolle spelsituaties kunnen met een goede begeleiding worden teruggebracht naar een aanvaardbaar risico. Denk na over de begeleiding, ondersteuning, de materiaalkeuzes en de inrichting van jullie groepsruimte. In de evaluatie blik je terug op de bovenstaande punten en maak je (indien nodig) nieuwe afspraken.

**Dit verstaan wij als team onder kleine risico's:** kinderen, met ondersteuning van de professional, zelf het fruit laten snijden, het gebruik van gereedschap en lijmpistolen onder begeleiding van een professional. Bewegingen die veel voorkomen bij risicovol spelen, zoals slingeren, klimmen, rollen, hangen en glijden, zijn niet alleen leuk voor kinderen, maar ook van essentieel belang voor hun motorische vaardigheden, balans, coördinatie, en lichaamsbewustzijn, daarom geaccepteerd als klein risico.

**We maken deze afspraken met elkaar:**

Zie de huisregels van de Tienerbso en de gedragsregels

**Evaluatie/ verbeterpunten/ nieuwe afspraken:**

Evaluatie na de zomervakantie met preventiemedewerkers



**ACTIELIJST VERBETERPUNTEN.**

Gebruik de onderstaande suggesties om verbeterpunten te benoemen, uit te voeren en vervolgens te evalueren/ af te handelen.

- Incidenten op de groepsniveau/ locatieniveau;
- Klachten van ouders/ medewerkers van de locatie of organisatie;
- Bevindingen uit de GGD-inspectie;
- Klussenlijst.

Bespreek minimaal één keer per kwartaal de voortgang van deze actielijst.

**ACTIELIJST VERBETERPUNTEN**

VERBETERPUNTEN.	ACTIEHOUDER.	DEADLINE VERBETERPUNTEN AFGEHANDELD.
Een ontruimingsoefening inplannen met brandweer/Secuservice	Christel	Maart 2025
Binnenklimaat van het gebouw	Gemeente	Niet bekend, er zijn gesprekken gaande
Verplaatsen van de JOB	Gemeente	Niet bekend
Gevarendriehoek invullen, aanvullen bij kindgegevens in Konnect	PM	Maart 2024
Interne vertrouwenspersoon werven	Antoinet/Erica	April 2024
Antipestprotocol GOO-breed	Afdeling Kwaliteit	December 2024

**GEDRAGSREGELS:**

Wij maken gebruik van de beroepscode voor pedagogisch medewerkers in de kinderopvang.

<https://www.kinderopvang-werkt.nl/werknemers/de-beroepscode-kinderopvang-leerinstrument-en-steun-de-rug>

**HUISREGELS:****OMGANGSREGELS TIENER BSO**

- We luisteren naar elkaar
- We gaan met elkaar en met de spullen om zoals jij wilt, dat anderen ook met jou en jouw spullen omgaan.
- Bij binnenkomst kom je even hoi zeggen tegen de leidster zodat we weten dat je er bent.
- We vieren 1 keer in de maand de verjaardag voor alle jarigen van die maand. 1 feestweek dus per maand

#### BINNENREGELS

- Wat je pakt, ruim je ook weer schoon op.
- Bij binnenkomst je jas aan de kapstok hangen.
- Je mag gelijk wat te drinken nemen.
- We eten gezamenlijk brood en fruit als iedereen er is.

#### BUITENREGELS

- In overleg met leidster mag je naar buiten.
- Je mag spelen op het schoolplein bij de Raagten nadat we brood en fruit hebben gegeten. Je mag hierbij niet voorbij de schommels (alleen als je nodig naar de wc moet) en voorbij (de denkbeeldige) hek richting de zandbak en hoofdingang van school.
- Je mag spelen bij de kabelbaan/pannakooi.
- Niet op de parkeerplaats bij de auto's, niet op de weg en alleen achter het gebouw spelen.
- Vanaf 17.15 of als het donker wordt speel je binnen of op het grasveld bij de ingang